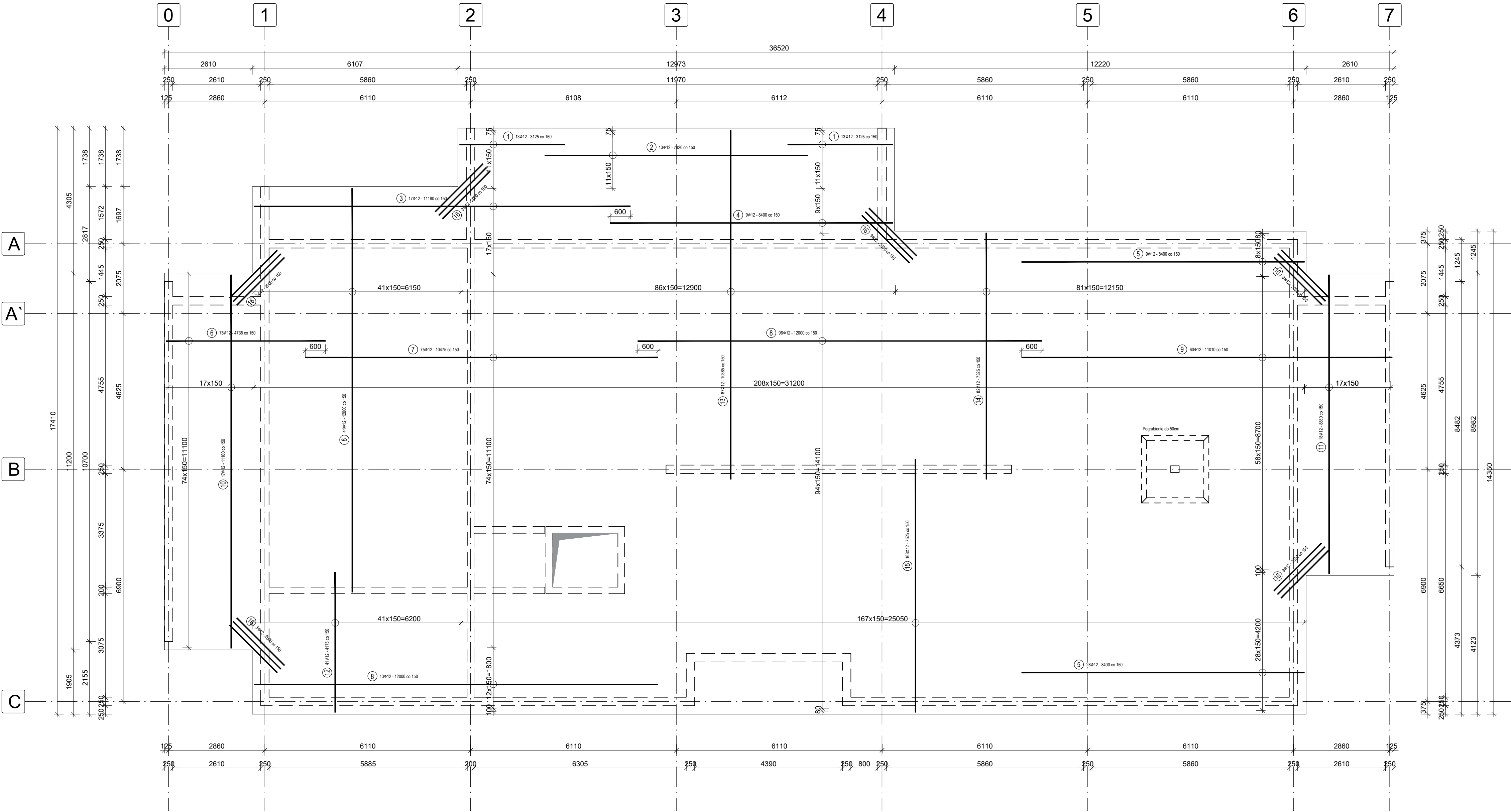


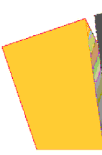
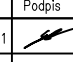
RZUT PŁYTY FUND.
ZBROJENIE GÓRNE
skala 1:75



PŁYTA FUND. PF-01 - zbrojenie górne							
Nr pręta	Średnica	Stal	Długość pręta	prętów na 1 poz.	Liczba pozycji	prętów łącznie	Długość łączna
							12
[-]	[mm]	[-]	[m]		[szt]		[m]
1	12	B500SP	3125	26	1	26	81,25
2	12	B500SP	7820	13	1	13	101,66
3	12	B500SP	11180	17	1	17	190,06
4	12	B500SP	8400	9	1	9	75,60
5	12	B500SP	8400	37	1	37	310,80
6	12	B500SP	4735	75	1	75	355,13
7	12	B500SP	10475	75	1	75	785,63
8	12	B500SP	12000	150	1	150	1 800,00
9	12	B500SP	11010	60	1	60	660,60
10	12	B500SP	11100	17	1	17	188,70
11	12	B500SP	8880	18	1	18	159,84
12	12	B500SP	4175	41	1	41	171,18
13	12	B500SP	10385	87	1	87	903,50
14	12	B500SP	7325	82	1	82	600,65
15	12	B500SP	7525	168	1	168	1 264,20
16	12	B500SP	2000	18	1	18	36,00
Razem długość prętów							[mb] 7 684,78
Masa jednostkowa							[kg/mb] 0,888
Masa prętów dla danej średnicy							[kg] 6 824,10
Masa łącznie							6 824,10

Beton B37 (C30/37)
Stal RB500W
Otulina c_{nom} =50 mm

- UWAGI:
- NOMINALNA OTULINA ZBROJENIA WG. PW.
 - WSZYSTKIE WYMIARY NALEŻY SPRAWDZIĆ NA BUDOWIE
 - W PRZYPADKU NIEJASNOŚCI KONTAKTOWAĆ SIĘ Z NADZOREM AUTORSKIM CELEM ROZWIĄZANIA WĄTPLIWOŚCI LUB WPROWADZENIA WŁAŚCIWEGO ROZWIĄZANIA
 - NA RYSUNKU NIE POKAZANO WSZYSTKICH OTWORÓW MNIEJSZYCH OD Ø16 CM ORAZ 15X15 CM (SZCZEGÓLNIE PRZEPUSTÓW INSTALACJI ELEKTRYCZNYCH). OTWORY TAKIE DOPUSZCZA SIĘ WIERCIĆ NA BUDOWIE PO UZYSKANIU AKCEPTACJI PROJEKTANTA KONSTRUKCJI.
 - W ELEMENTACH ŻELBETOWYCH UMIEŚCIĆ INSTALACJE WG. PROJEKTÓW BRANŻOWYCH.
 - WSZYSTKIE POŁĄCZENIA DYLATACYJNE USZCZELNIAC ZGODNIE Z PW ARCHITEKTURY.
 - RYSUNEK ROZPATRYWAĆ ŁĄCZNIE Z RYSUNKAMI ARCHITEKTURY ORAZ RYS. POZOSTAŁYCH BRANŻ. W PRZYPADKU NIEZGODNOŚCI NALEŻY KONTAKTOWAĆ SIĘ Z PROJEKTANTEM.
 - ZBROJENIE WSZYSTKICH ELEMENTÓW ŻELBETOWYCH WYKONYWAĆ NA PODSTAWIE PROJEKTÓW WYKONAWCZYCH.

	Funkcja	Imię i nazwisko	Nr uprawnień	Podpis	
	branża konstr.	mgr inż. Damian Golicki	SK/3937/PWOK/11		
	projektował				
	branża konstr.	mgr inż. Szymon Kita	SK/4918/PBKs/16		
Sprawdził					
Lokalizacja:			T. Kościuszki 1, 34-120 Andrychów dz. nr 842/5; 842/7 obr.: Andrychów- miasto [121801_4.0001] Jedn. ewident: Andrychów- Miasto		
Nazwa projektu/Obiekt:					ETAP I - "Zagospodarowanie terenu Stadion "BESKID" w Andrychowie" rozbiórka, przebudowa, budowa obiektów budowlanych na terenie stadionu "BESKID" wraz z infrastrukturą towarzyszącą w Andrychowie
Investor:					Gmina Andrychów ul. Rynek 15 34-120 Andrychów
Nazwa rysunku:					ZBROJENIE GÓRNE PŁYTY FUNDAMENTOWEJ
Data: czerwiec 2024r.	Faza projektu:		Projekt wykonawczy / techniczny		Nr rysunku:
	Skala:		1:75		K-09
Korzystanie z rozwiązań technicznych zawartych w niniejszym projekcie, w zakresie przekraczającym ustalenia umowy na opracowanie dokumentacji, wymaga pisemnego zezwolenia: PRIMTECH Szymon Kita					